



浮瀾於土耳其藍的海面上，Club Med卡尼島就像一座海上花園，是您此生必造訪的浪漫天堂。卡尼島是馬爾代夫列島中的一個詩意島嶼，猶如鑲嵌在印度洋上中央的綠寶石，自天空俯瞰其75座頂級水上屋，就像是交織珊瑚礁中的巨大棕櫚葉，浮瀾於透徹碧綠的海洋中。島上處處洋溢著極致幸福的氛圍、環抱令人屏息的天然美景、提供無可比擬的貼心尊寵服務，讓您在馬爾代夫體驗一段最浪漫難忘的蜜月之旅。



房價優惠高達

**55折**  
UP TO **45% OFF**

\* 優惠只適合於指定入住日期或提早預訂，詳情請與本社職員查詢



體驗 Club Med 精緻一價全包假期

- ✓ 來回國泰航空經濟客位機票  
Round trip economy class air ticket on CX
- ✓ 3晚入住Club Med卡尼島度假村  
3 nights Club Med Kani accommodation
- ✓ 來回機場與度假村專屬快艇接送 (約40分鐘)  
Round trip airport collective boat transfers (40-min)
- ✓ 當地環保稅  
Green Tax collected by the Maldivian Government

**免** Club Med  
會員費  
NO Membership fee

從舒適住房、當地機場與度假村接送、三餐精緻美食、全日吧台無限享用飲品與輕食、專業G.O (Gentle Organizer) 團隊免費安全指導的各式水陸活動、分齡兒童俱樂部、每晚不同主題的娛樂秀與派對... Club Med全都為您貼心規劃好，你不需要擔心任何細節，只需準備好度假的心情，就能盡情體驗豐富且隨心隨興的歡樂假期！

(成人佔半房每位HKD)



鄰庭園標準房 Superior Room – Garden Side

花園景  
房間面積：約409平方呎  
入住人數：1-2人

含房價折扣優惠	正價
<b>\$12050+</b>	<b>\$15980+</b>



面海灘麗緻房-帶露臺  
Deluxe Room – Beachfront, Terrace

位於沙灘上 | 海景景觀  
房間面積：約409-452平方呎  
入住人數：1-3人

含房價折扣優惠	正價
<b>\$14330+</b>	<b>\$22170+</b>



※ 套票以淡季價格計算，於旺季、假期前夕或大型節日期間出發，需另付附加費。詳情向本社職員查詢為準。

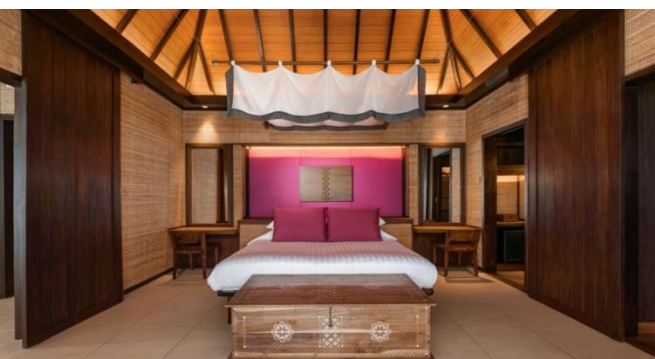


**MANTA** 尊享 **5** 極致豪華空間  
在這裡你可發現你的專屬天堂。一切均只有住在水上套房的客人可享如斯尊貴級的享受。MANTA獨家尊享空間並會提供優質的餐飲客房服務，為你預備日落時分享用香檳及優先進入Finolhu別墅度假村。



### 5叉戟精緻奢華空間 Overwater Suite 水上屋 – 5 Trident Luxury Space

寬敞奢華的水上屋，位於5叉戟精緻奢華空間區域，房內有獨立客廳、寬敞臥室、附家具的露台，可直接與海洋連通，更可在私人浴缸內直接欣賞私有的海洋景致，體驗獨一無二且難以忘懷的住宿經驗。



The Manta Lounge

MANTA極致豪華空間特別服務包括：

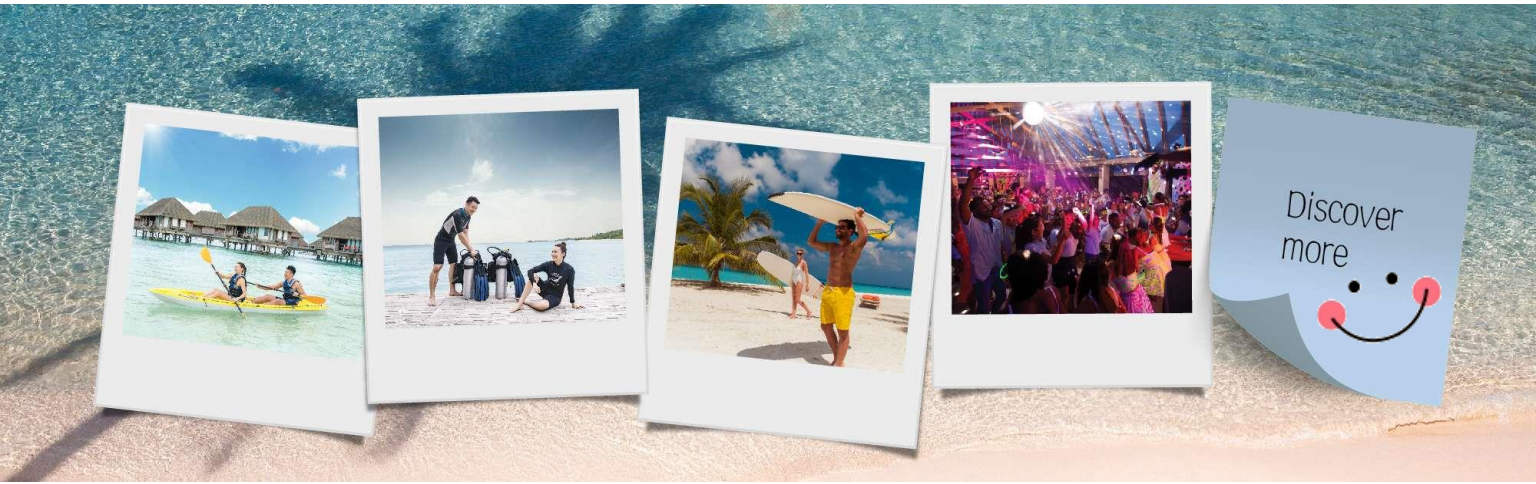
- ✦ 於專屬區域享受酒吧服務
- ✦ 禮賓服務
- ✦ 於晚上6時起，可在 Concierge Bar品嚐香檳，欣賞浪漫日落海景
- ✦ 房內享用早餐服務
- ✦ 優先預訂度假村內餐廳

(成人佔半房每位HKD)

含房價折扣優惠	正價
<b>\$16490+</b>	<b>\$26110+</b>

約818平方呎 | 入住人數：1-2人 | 不可與其他房型做連通房

※ 套票以淡季價格計算，於旺季、假期前夕或大型節日期間出發，需另付附加費。詳情向本社職員查詢作準。



國泰航空馬爾代夫機票附加費表  
CX Maldives Airfare Surcharge  
出發日期：2019年4月8日 – 11月1日  
Travel Period : 8Apr – 01Nov2019

2 人成行 GV2 (min. 2 pax)				
Departure	Adult	Child	Booking class	Ticket validity
<b>Economy Class</b>				
8Apr-16Apr, 22Apr-11Jul, 23Aug-01Nov	---	---	N	2-14 Days
17-21Apr	\$2000	\$1500	V	
12Jul-22Aug	1470	1110	N	
<b>Business Class</b>				
8Apr-01Nov	7120	5340	I	2-14 Days

HKG / MLE	CX601	1755 / 2130	Wed/Thu/Sat/Sun
MLE / HKG	CX602	2245 / 0805(+1)	Wed/Thu/Sat/Sun

Flight schedules are subject to change without prior notice

Price Includes :

- Round trip economy class air ticket on CX
- 3 nights Club Med Kani accommodation with full board
- Round trip airport collective boat transfers (40-min)
- Green Tax collected by the Maldivian Government
- HK\$100,000 Travel Insurance & 0.15% TIC Levy  
[Zurich Insurance (Hong Kong) 24-hour emergency hotline +852-2886-3977]

費用包括：

- 來回國泰航空經濟客位機票
- 3晚入住Club Med 卡尼島度假村連膳食
- 來回機場與度假村專屬快艇接送 (約40分鐘)
- 當地環保稅
- HK\$100,000 旅遊保險及0.15% 旅遊業賠償  
[蘇黎世保險(香港) 24小時緊急支援服務+852-2886-3977]

Terms & Conditions :

- Package price is per person ( in HK\$ ) and valid between **8Apr-01Nov19**; and hotel stay must be completed by 01Nov
- Booking class : N (except specified periods) Ticket validity : 2-14 Days
- Minimum 2 adults traveling together on same outbound & inbound flights, and booking must be reserved under the same record locator (PNR) for all passengers
- "OSI : CX GV2 FARE IN DATE OUT DATE AT HOTEL NAME"  
must be input in OSI field of PNR
- Twin room is based on 2 single beds or 1 double bed
- Airport tax, HK security charge & fuel surcharge(if any) are not included
- All the above benefits are only applicable for maximum 2 persons per room per stay
- A non-refundable deposit of HK\$1000 per person required upon reservation
- Full payment must be made after confirmation with no refund
- Upon confirmation, any amendment is subject to company's discretion
- All prices and conditions are subject to change without prior notice
- Hotel star ratings are for reference only, please visit hotel's official website for more information
- Check whether the Security Bureau has issued any [Outbound Travel Alert](#) for your destination before firming up your travel plan to ensure personal safety

條款及細則：

- 以上套票價錢以每成人計算, 有效日期：2019年4月8日至11月1日; 酒店入住必須於11月1日或之前完成
- 訂位代號：N (指定日子除外)  
機票有效期：2-14日
- 來回程均要最少兩位成人同行，訂位時亦必須最少兩位客人在同一個PNR內
- PNR必須註明住宿酒店名稱及日期如下：  
"OSI : CX GV2 FARE IN DATE OUT DATE AT HOTEL NAME"
- 雙人房之房種為2張單人床或1張雙人床
- 費用並未包括兩地機場稅、香港機場保安稅及燃油附加費(如適用)
- 以上優惠每次每房最多適用於兩位客人
- 訂位時須繳交訂金港幣每位\$1000
- 餘款需於機票及酒店確認後繳付及恕不退還
- 於機票及酒店確認後，如需更改本公司擁有最終決定權
- 所有費用如有更改，恕不另行通知
- 酒店星級只供參考，詳情請到訪酒店官方網頁查詢
- 為確保自身安全，旅客在落實行程前，應留意保安局有沒有對目的地發出[外遊警示](#)

※ 套票以淡季價格計算，於旺季、假期前夕或大型節日期間出發，需另付附加費，詳情向本社職員查詢為準。